

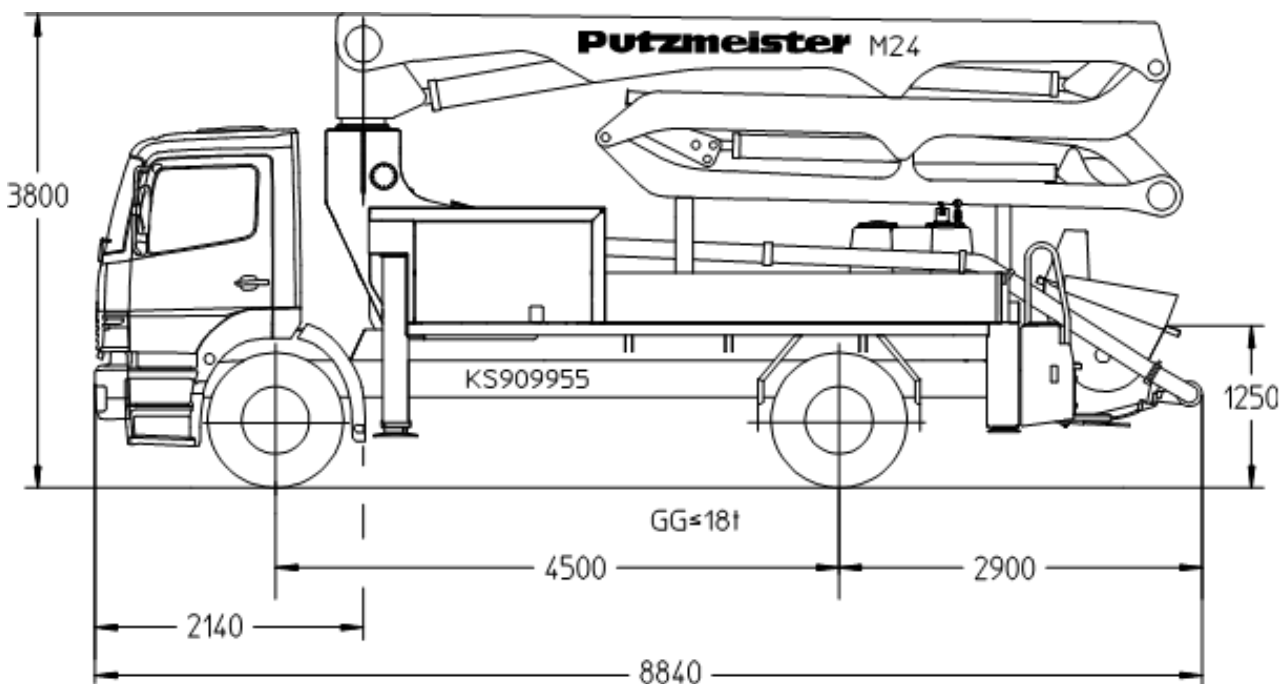
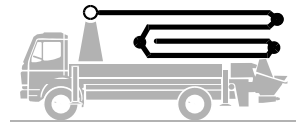
Putzmeister

Betonpumpe

BSF 24-4.09 H

Fördermenge bis 160 m³/h
Förderdruck bis 130 bar*

.11 H
.11 H LS
.16 H



Hinweis: Serienausführung für .09 H und .11 H (LS). Maße und Gewicht je nach Fahrzeug, Pumpe und Ausstattung.
Maße in mm, beispielhaft MB-Axor 1828.
Bei Verwendung der Pumpen .14 H und .16 H ist ein 3-Achser Fahrzeug erforderlich, GG > 18 t.

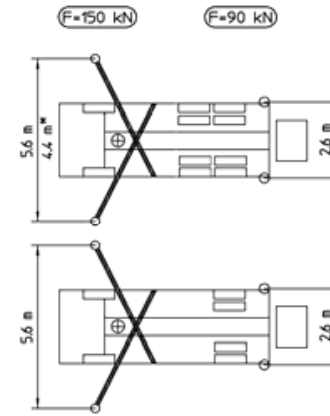
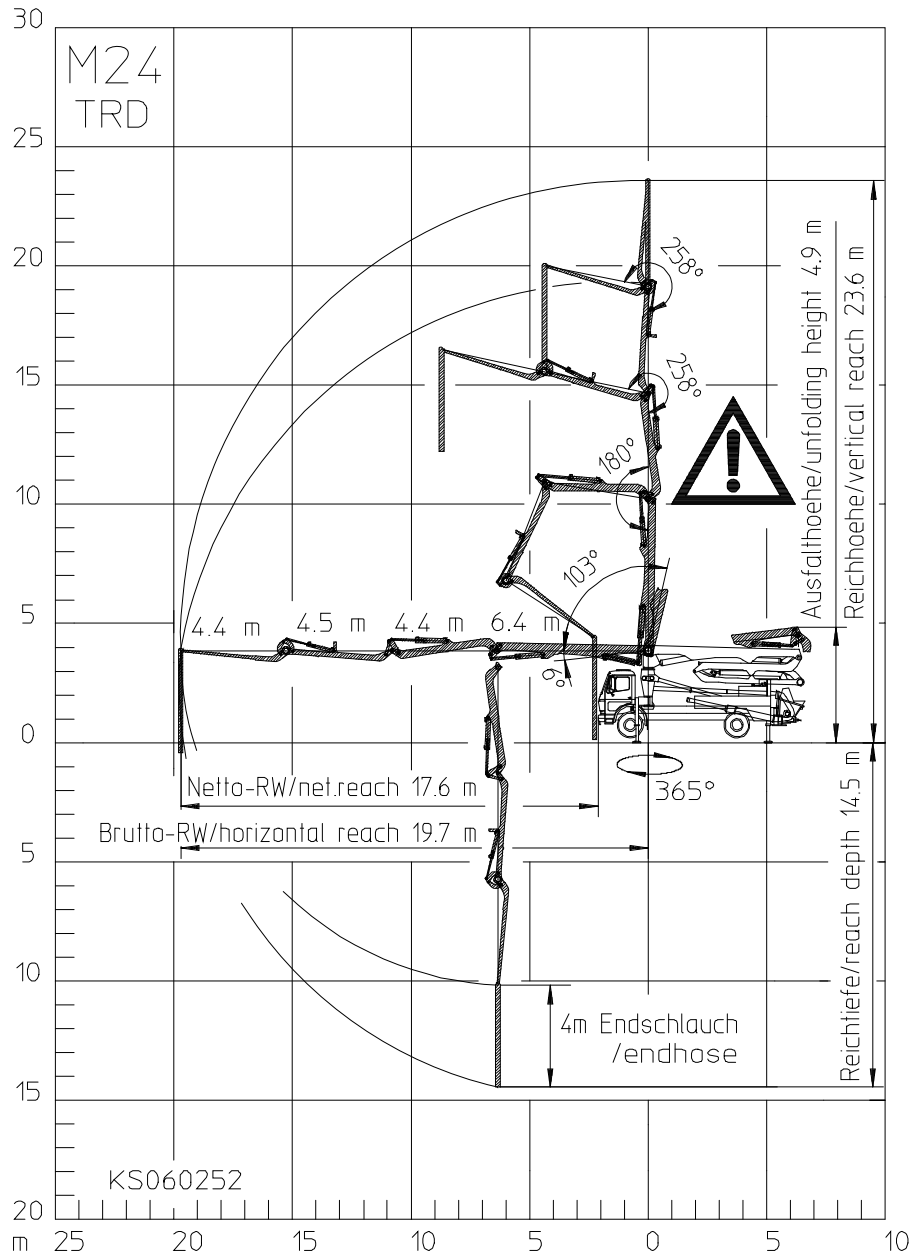
Technische Daten

Verteilmast M 24-4		
Anzahl Arme		4
Reichhöhe	m	23,6
Reichweite	brutto	m 19,7
	netto	m 17,6
Reichtiefe max.	m	14,5
Ausfalthöhe	m	4,9
Länge Endschlauch	m	4
Faltungsart		ZR
Förderleitung		DN 125

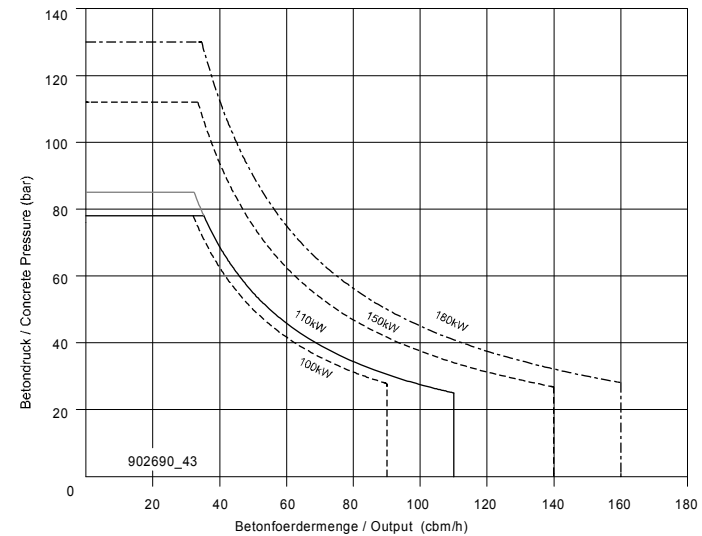
Pumpe		BSF	.09 H	.11 H	.11 H LS	.16 H
Stangenseite	Fördermenge	m ³ /h	-	-	-	160
	Förderdruck	bar	-	-	-	85
	Hübe	1/min.	-	-	-	31
Bodenseite	Fördermenge	m ³ /h	90	110	110	108
	Förderdruck	bar	78	78	85	130
	Hübe	1/min.	26	32	27	21
	Förderzylinder	Ø mm	230	230	250	230
	Hub	mm	1400	1400	1400	2100

*) Förderleitung Verteilmast max. 85 bar.
Alle Daten max. theoretisch.

Reichweitendiagramm, Abstützung, Leistungsdiagramm



* abhängig vom Chassis / depends on chassis



- BSF .09 H empf. / recomb. 100kW
- BSF .11 H empf. / recomb. 110kW
- BSF .11 H LS empf. / recomb. 110kW
- BSF .14 H empf. / recomb. 150kW
- BSF .16 H empf. / recomb. 180kW

Alle Daten max. theoretisch



Bereich in dem nicht mit dem Endschlauch gearbeitet werden darf.